



Fundamentos de Osteopatía Aplicada a la Podología

Curso profesional de 20 horas | Impartido por Sandra Masip Galindo,
Fisioterapeuta y Osteópata

La Podología Moderna Requiere Visión Global

Este curso de 20 horas ofrece una introducción rigurosa y práctica de los principios osteopáticos fundamentales aplicados al ámbito podológico.

Desarrollarás el concepto de globalidad, aprenderás a identificar y a tratar disfunciones ascendentes y descendentes, y comprenderás cuándo derivar a otros especialistas. Un enfoque que integra biomecánica, relaciones miofasciales y razonamiento clínico avanzado.





Objetivos del Curso

Visión Global

Introducción a fundamentos osteopáticos aplicados al miembro inferior y comprensión de cómo las alteraciones posturales influyen en la biomecánica del pie.

Razonamiento Clínico

Desarrollo de criterio clínico para detectar patrones disfuncionales y mejorar la capacidad de análisis integral del paciente.

Competencia Profesional

Capacidad para

identificar, valorar y abordar de manera efectiva las principales disfunciones del pie y tobillo, aplicando técnicas osteopáticas adaptadas a la podología.

Competencias Específicas que Desarrollarás



Principios Osteopáticos

Entenderás la osteopatía estructural y su aplicación práctica en el contexto podológico.



Análisis Postural

Reconocerás la influencia de los tres diafragmas en la postura y mecánica del pie.



Valoración Funcional

Realizarás evaluaciones globales: pelvis, columna, miembro inferior y pie integrados.



Cadenas Musculares

Analizarás cadenas de forma ascendente y descendente para identificar compensaciones.

Metodología: Aprendizaje Práctico y Supervisado

70%

Formación Práctica

Trabajo en parejas supervisado con
demostraciones del docente

30%

Base Teórica

Clases magistrales con material
audiovisual y esquemas anatómicos

El curso combina teoría sólida con práctica intensiva, incluyendo razonamiento clínico osteopático. Aprenderás técnicas seguras dentro del marco competencial del podólogo.



Programa Formativo: 7 Módulos Esenciales

01

Introducción a la Osteopatía (2h)

Concepto de globalidad y principios biomecánicos básicos.

02

Teoría de los Tres Diafragmas (2h)

Diafragma torácico, pélvico y podal: su papel en postura y equilibrio tensional.

03

Cadenas Musculares (6h)

Cadenas principales, relación psoas-pelvis-rodilla-pie y evaluación práctica.

04

Relaciones Vertebrales (2h)

Inervación del pie, raíces vertebrales y señales de derivación

05

Relaciones Viscerales (1h)

Conceptos aplicados: vísceras que alteran la postura y signos de alarma

06

Biomecánica Global (4h)

Pie, rodilla y pelvis desde visión osteopática integrada

07

Valoración Pélvica (3h)

Tests prácticos, identificación de distorsiones e interpretación clínica

Los Tres Diafragmas: Fundamento de la Postura

Diafragma Torácico Diafragma Pélvico

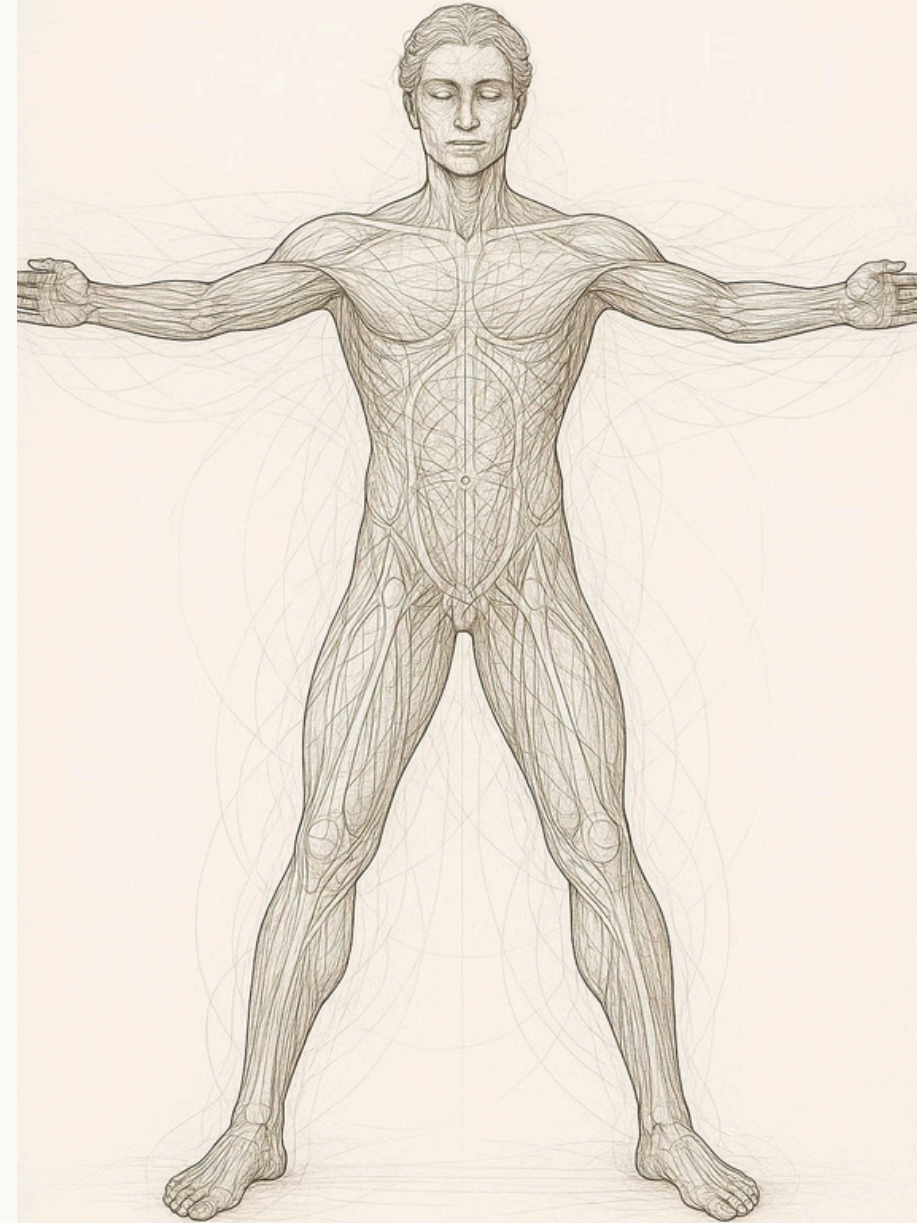
Motor principal de la respiración, influye en la postura global y la tensión de las cadenas musculares anteriores y posteriores.

Base de sustentación del contenido abdominal. Su disfunción altera el equilibrio de cargas y la estabilidad lumbo-pélvica.

Diafragma Podal

Sistema de apoyo plantar que responde a las presiones descendentes y condiciona la adaptación del pie al suelo.

Comprenderás cómo estos tres niveles se interrelacionan y afectan el patrón de marcha y las compensaciones posturales del paciente.

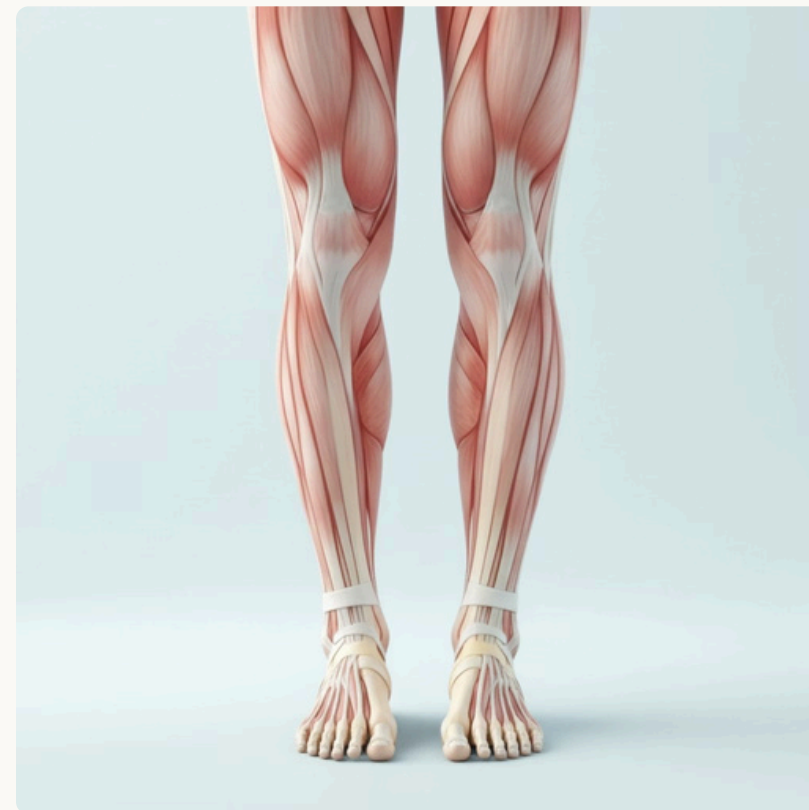


Cadenas Musculares: Conexiones Ascendentes y Descendentes

Del Pie al Cuerpo y Viceversa

Las cadenas musculares conectan el pie con estructuras superiores. Una alteración en el apoyo plantar puede generar compensaciones ascendentes en rodilla, cadera o columna.

De igual modo, tensiones descendentes desde la pelvis o el psoas modifican la dinámica de la marcha y la distribución de cargas en el pie. Aprenderás a identificar estos patrones mediante observación postural y tests funcionales básicos.





Biomecánica Integrada: Pie, Rodilla y Pelvis



Pie

Movilidad del pie y su relación con la cadena posterior.
Disfunciones con repercusión pélvica.



Rodilla

Gonalgia funcional vs estructural. Vectores musculares y
cadena ascendente hacia cadera.



Pelvis

Sacroilíacas y su influencia en el apoyo plantar. Análisis del
paso y rotaciones pélvicas.

Competencia Profesional y Límites de Actuación



Saber Cuándo Derivar es Competencia

Clínica

Este curso te capacita para reconocer señales que exceden el ámbito podológico. Aprenderás a identificar disfunciones vertebrales, signos de compromiso neurológico y alteraciones viscerales que requieren intervención de fisioterapia u osteopatía.

El trabajo interdisciplinar garantiza la mejor atención al paciente. Desarrollarás criterio para actuar con seguridad dentro de tu marco competencial y derivar con fundamento cuando sea necesario.

- ❏ **Dirigido a:** Podólogos colegiados y estudiantes avanzados de podología interesados en ampliar su comprensión biomecánica, postural y global del paciente.